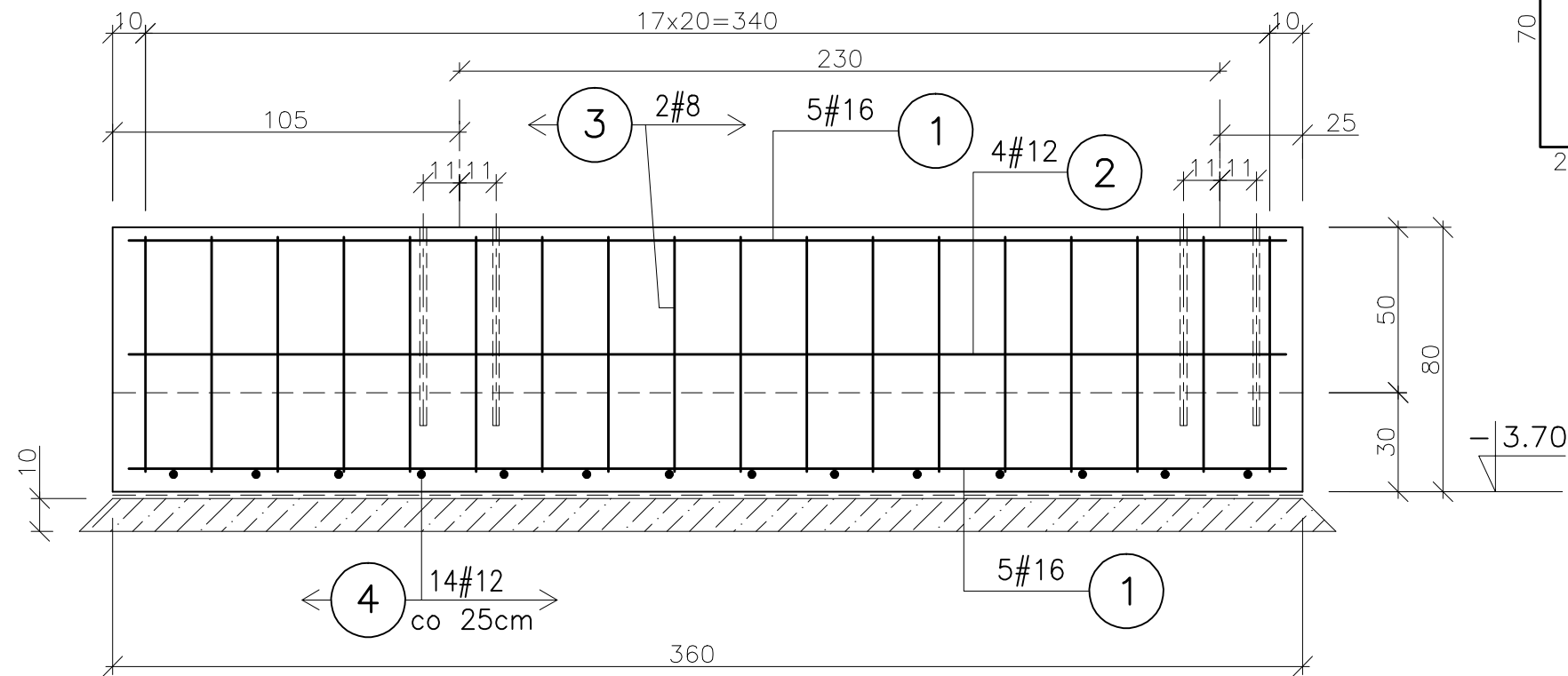


1:50 STOPA FUNDAMENTOWA F-2

SZT. 1



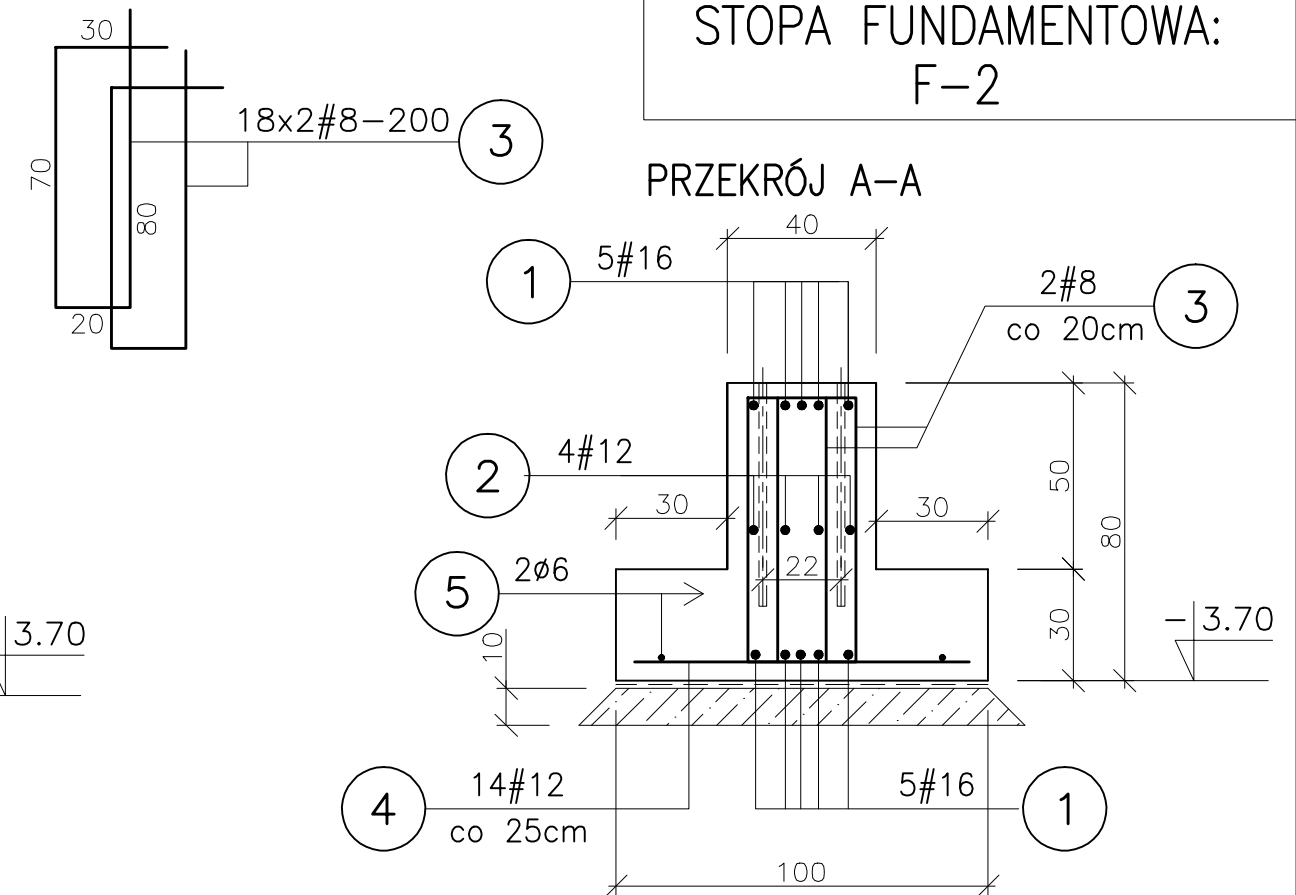
1 5#16-350 (GÓRA)

2 4#12-350 (ŚRODKIEM)

1 5#16-350 (DOŁEM)

WYKAZ STALI ZBROJENIOWEJ

NUMER PRĘTA	ŚREDNICA [mm]	DŁUGOŚĆ [m]	ILOŚĆ [SZTUK]	DŁUGOŚĆ OGÓLNA [mb]			
				ØS235JR Ø6	#B500B #8	#12	#16
1	#16	3.50	10				35.0
2	#12	3.50	4			14.0	
3	#8	2.00	36		72.0		
4	#12	0.90	14			12.6	
5	Ø6	3.50	2	7.0			
RAZEM [m]				48.6	72.0	26.6	35.0
MASA 1 m PRĘTA [kg/m]				0.222	0.395	0.888	1.58
MASA WG ŚREDNIC [kg]				2.0	29.0	24.0	56.0
MASA OGÓŁEM [kg]				111.0			

UWAGI:
1. OTULINA ZBROJENIA 5cm.STOPA FUNDAMENTOWA:
F-2W FUNDAMENTACH OSADZIĆ ŚRUBY FUNDAMENTOWE SŁUPÓW ST-1
WEDŁUG RYSUNKU SŁUPA

BETON: C20/25 (B 25)

BETON PODKŁ.: C8/10 (B 10)

STAL ZBROJENIOWA: # B500B, Ø S235JR

1.

Wersja:

Opis zmian:

Data:

AGP SP. Z O. O. I WSPÓLNICY - SP. KOMANDYTOWA

AL. GEN. HALLERA 157/16, 53 - 201 WROCŁAWEL./FAX:/071/339-20-26, e-mail:agp@agp.wroc.pl

OBIEKT: PRZEBUDOWA BUDYNKU POWOJSKOWEGO NA CENTRUM
INTEGRACJI SPOŁECZNEJ

ADRES: JELENIA GÓRA , UL. KADETÓW 3

INWESTOR: KARKONOSKA PAŃSTWOWA SZKOŁA WYŻSZA W JELENIEJ
GÓRZE UL. LWÓWECKA 18 ; 58-503 JELENIA GÓRABRANŻA: KONSTRUKCJA
STADIUM: PROJEKT_WYKONAWCZY
BIURO BRANŻOWE:
BIURO KONSTRUKCYJNE "HREBECKI" S.C.PROJEKTANT: mgr inż. Piotr Hrebecki
UPR. NR: 208/88/UW

TEMAT: STOPA FUNDAMENTOWA: F-2

OPRACOWANIE: mgr inż. Elżbieta Hrebecka

DATA:

08.2015

SKALA 1:20

NR RYS.: 2.1.01H

Zastrzega się wszelkie prawa wynikające z Ustawy o prawie autorskim. Rysunek niniejszy nie może być w całości lub w części przerysowany,
uzupełniony lub odstąpiony komukolwiek, bez pisemnej zgody firmy AGP SP. Z O.O. I WSPÓLNICY SP. KOMANDYTOWA